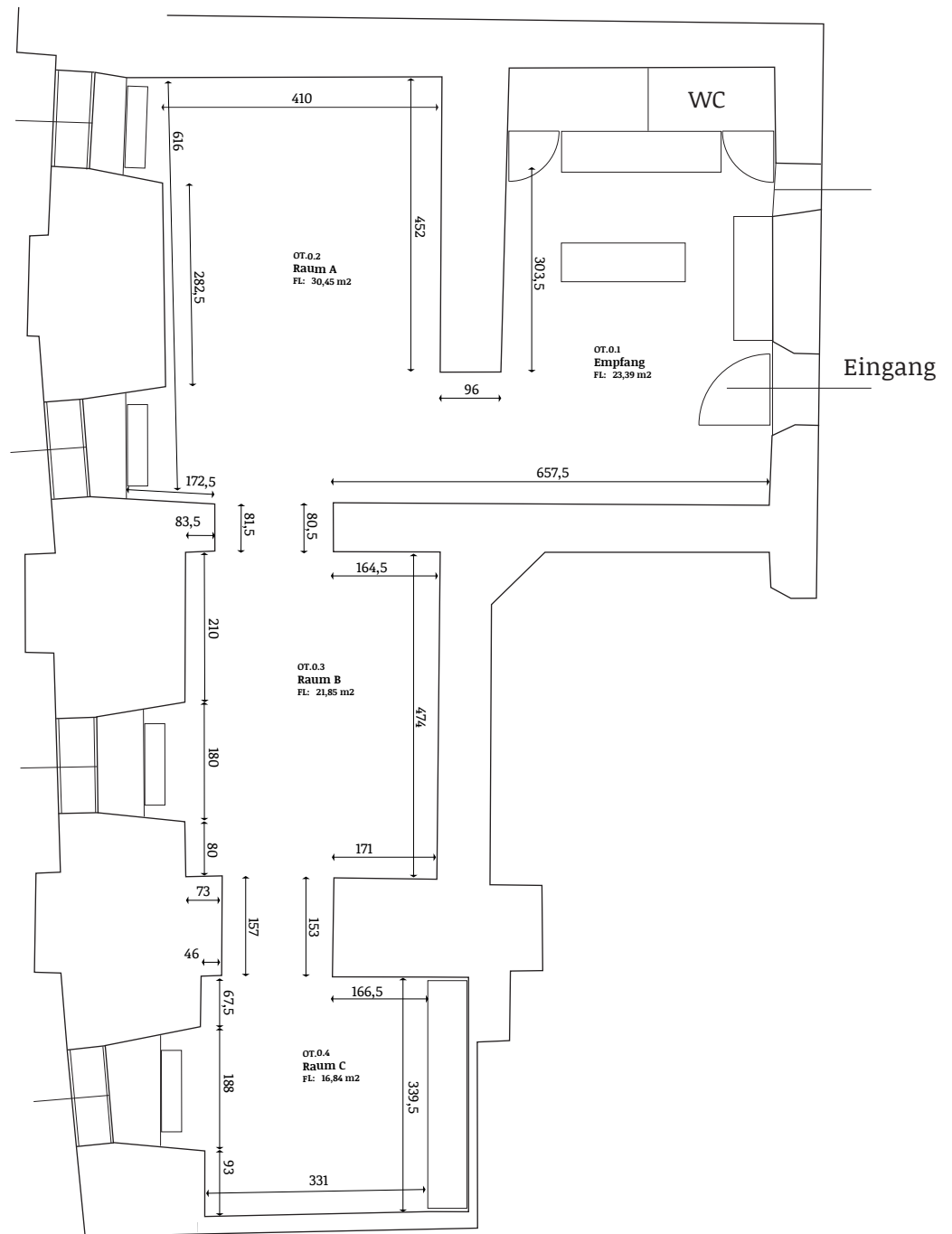


- künstler:innen vereinigung tirol

- neue galerie



RAUMPLAN NEUE GALERIE (ohne Maßstab)

Hängefläche:

vorgebaute schwebende Wandfläche aus Gipskarton mit Unterkonstruktion aus Holz: durchgehende Höhe von 220 cm Abstand zum Boden 10 cm

Stellfläche:

Raum A: 30,45 m²
 Raum B: 21,85 m²
 Raum C: 16,84 m²

Raumhöhen:

Gewölbe: 3,40 m
 Lichtschienen Empfang: 2, 29 m
 Lichtschienen Räume A,B,C: 2,68 m

Durchgänge:

Empfang - Raum A: 159 cm
 Raum A - B: 120 cm
 Raum B - C: 120 cm

Eingangstür: H = 208 cm / B = 119 cm